

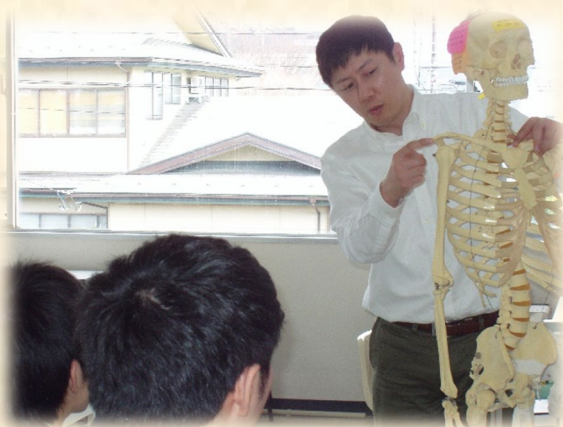
**放課後**

# 秋リハ『出張講座』

～ 放課後の時間を利用して講座を実施してみませんか？ ～

## MENU

- ①医療従事者とは  
(やりがい、求められる資質)
- ②チーム医療とは
- ③理学療法とは  
(他の療法士との違い)
- ④理学療法士のこれから



- ⑤理学療法の診療の流れ
- ⑥関節や筋肉のしくみ
- ⑦人の姿勢や動きのしくみ
- ⑧筋力とは、体力とは
- ⑨運動療法、物理療法とは
- ⑩準備・整理運動の意味

- ⑪スポーツトレーナーとは
- ⑫ストレッチとその効果
- ⑬テーピング体験
- ⑭介護予防のための体操
- ⑮脳卒中と理学療法
- ⑯心臓病と理学療法



※ 上記以外の講座をご希望の場合はご相談に応じます。



学校法人 **秋田リハビリテーション学院**  
コア学園

〒010-0065 秋田市茨島1丁目4-80

☎ 0120-124-212    ✉ [gakusei@core-akita.ac.jp](mailto:gakusei@core-akita.ac.jp)